

GigaTribe

Erreur 19 : Un routeur ou un pare feu empêche GigaTribe de fonctionner sur votre PC.

Dans 99,9% des cas cela est due à un mauvais paramétrage du routeur et, ou, du réglage TCP/IP

A l'installation du routeur votre (vos) ordinateur est en IP dynamique, ce qui n'est pas gênant tant que vous ne faites pas de P2P.

Mais si vous installez un logiciel de P2P tel GigaTribe, et que vous avez au moins 2 éléments de connecté à votre routeur ou box, il devient **i n d i s p e n s a b l e** de mettre votre (vos) ordinateur en IP fixe afin que ce dernier ait toujours la même adresse interne et de ce fait il faudra aussi régler les Propriétés TCP/IP de (des) l'ordinateur.

La première opération à réaliser est la vérification de l'adresse IP de l'ordinateur. Le chemin est : Démarrer/Exécuter taper **cmd**. Dans la nouvelle fenêtre taper **ipconfig**. L'adresse IP est différente pour chaque ordinateur.

La passerelle est l'adresse de l'interface de votre routeur.

```
C:\WINDOWS\system32\cmd.exe
Configuration IP de Windows

Carte Ethernet Connexion réseau sans fil:

    Suffixe DNS propre à la connexion :
    Adresse IP. . . . . : 192.168.1.2 IP de l'ordinateur
    Masque de sous-réseau . . . . . : 255.255.255.0
    Adresse IP. . . . . : fe80::211:95ff:fe15:ea25%4
    Passerelle par défaut . . . . . : 192.168.1.1 Adresse de l'interface
```

Suivant la marque du routeur ou de la box il peut y avoir des différences d'accès sur l'interface des commandes mais le principe est invariablement le même.

Pour l'accès à l'interface il faut ouvrir votre navigateur (Internet Explorer, FireFox, Opera, etc.) et taper 198.168.1.X (généralement 192.168.1.1)

Veuillez vous enregistrer pour continuer

Nom d'utilisateur

Mot de passe

Généralement le mot de passe par défaut est **admin** mais peut être autre. Si vous êtes plusieurs derrière le routeur et que vous êtes le seul responsable du réseau je vous conseille fortement de changer le mot de passe afin que nul autre ne puisse accéder à l'interface.

Vous devez maintenant accéder à la page d'ouverture des ports (différent d'un routeur à l'autre).

Gestion de règle

Nom de la règle	GigaTribe Ordi n° 1	
Protocole	TCP	
Port de démarrage	3728	Port de fin 3728
Port de translation	3728	

 
Appliquer Annuler

(A red arrow points to the 'Appliquer' button.)

Le port 3728 (port par défaut) sera utilisé sur l'ordinateur n°1 et chaque unité devra ouvrir un port différent dédié à Gigatribe si ce dernier est installé sur d'autres unités. Si vous tentez d'ouvrir un port déjà utilisé vous devriez avoir un message d'erreur.

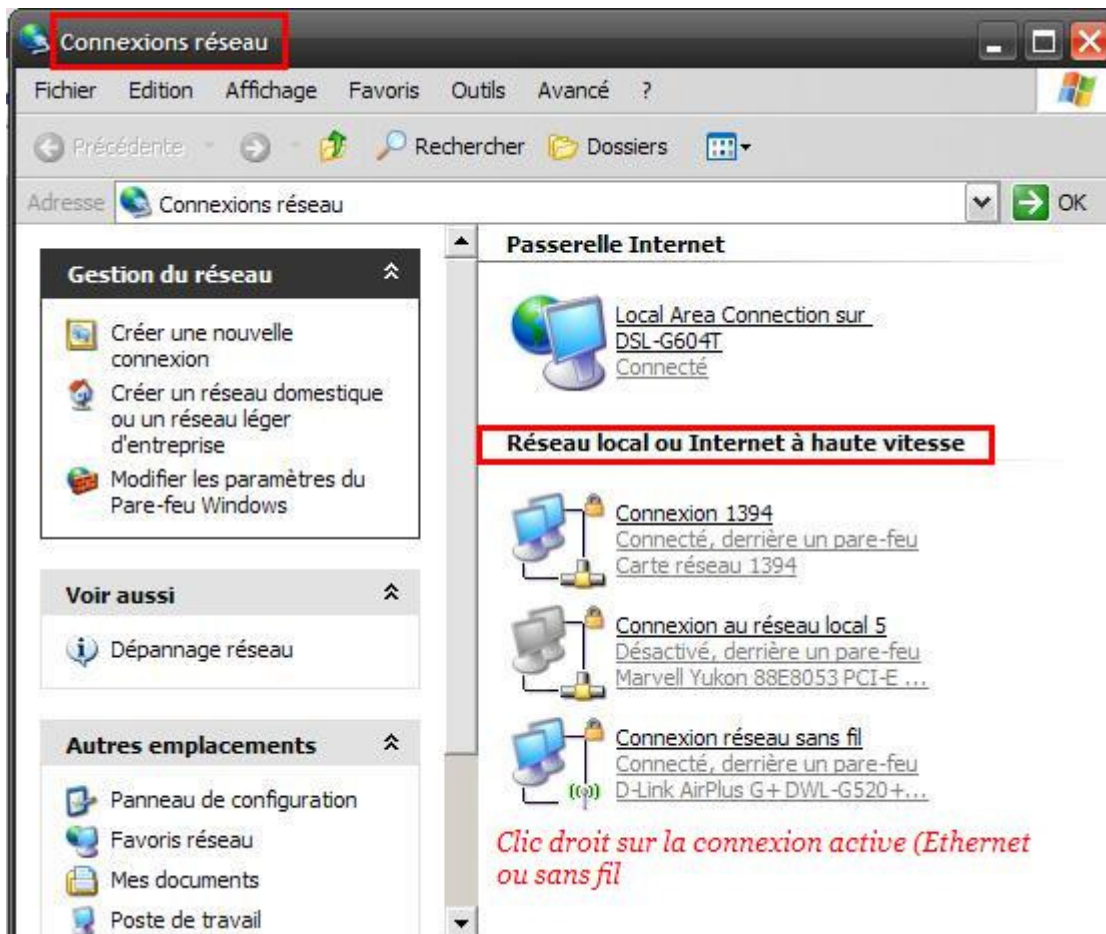
Ce réglage s'effectue en regard de l'adresse IP de l'ordinateur n°1. Opération à répéter pour chaque unité ayant installé GigaTribe.

Ne pas oublier d'enregistrer cette nouvelle règle.

Pour certains routeurs ce réglage de translation de port (ouverture) demandent à le répéter dans le Contrôle d'accès.

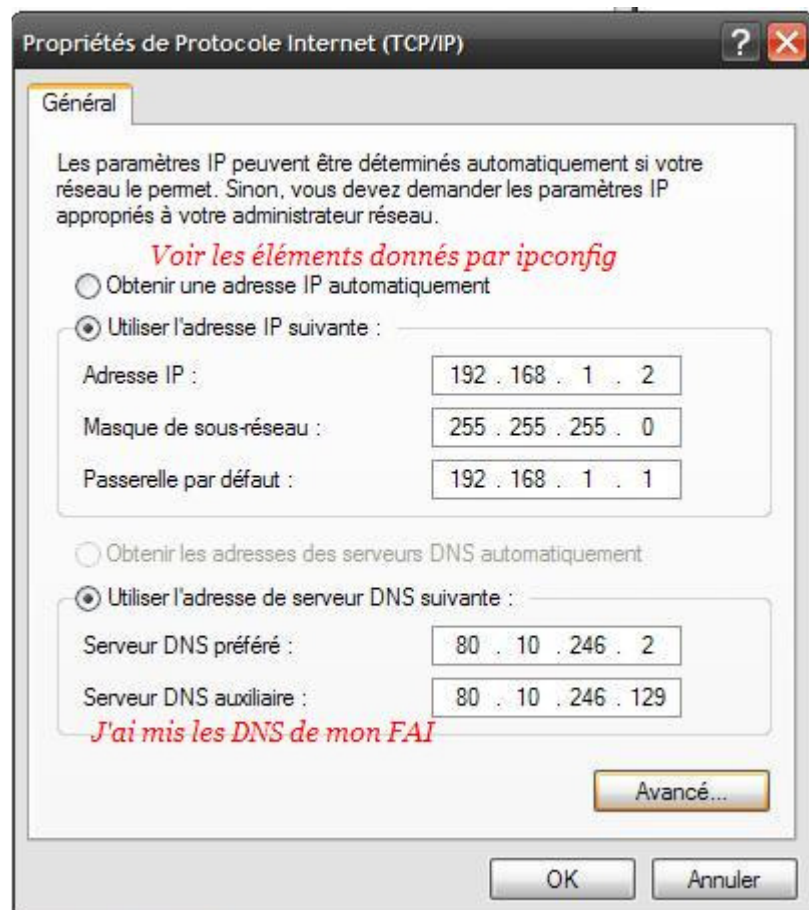
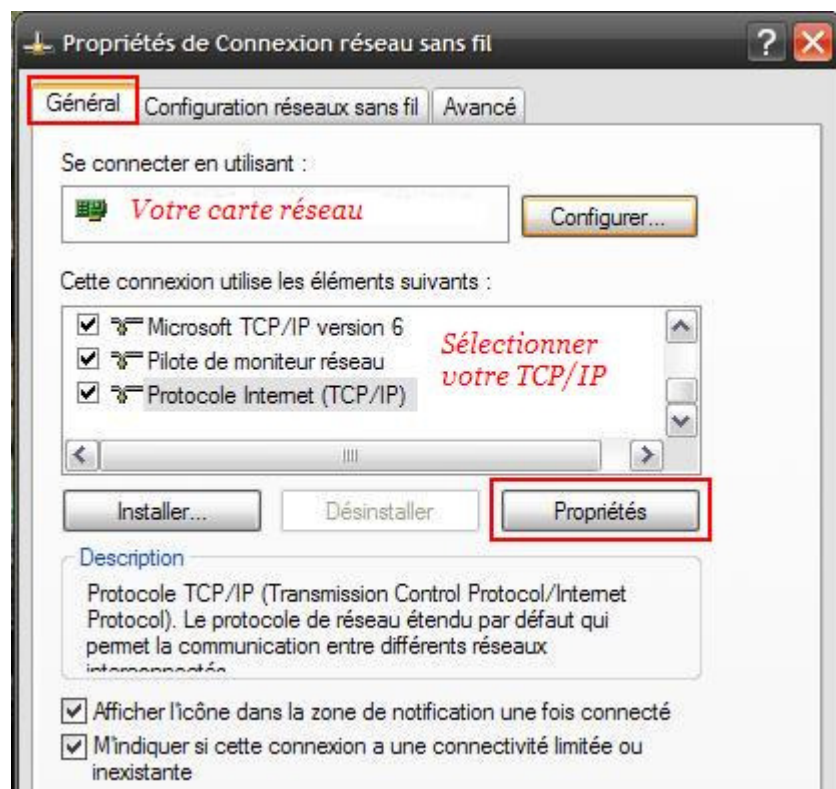
Pour des données précises il nous est indispensable de connaître la marque et la référence de votre routeur ou box (La Livebox (Orange) peut être de marque Inventel, Sagem ou Thomson et les réglages différent entre les anciennes et les minis)

Il faut maintenant régler votre connexion au réseau
Clique droit sur votre connexion active et Propriétés



Beaucoup d'entre nous utilisent le protocole V4 (Protocole Internet (TCP/IP))
D'autres qui reçoivent la TV via Internet utilisent le protocole V6 (Microsoft TCP/IP version 6
(Je ne connais pas la réponse pour les ordinateurs Apple).

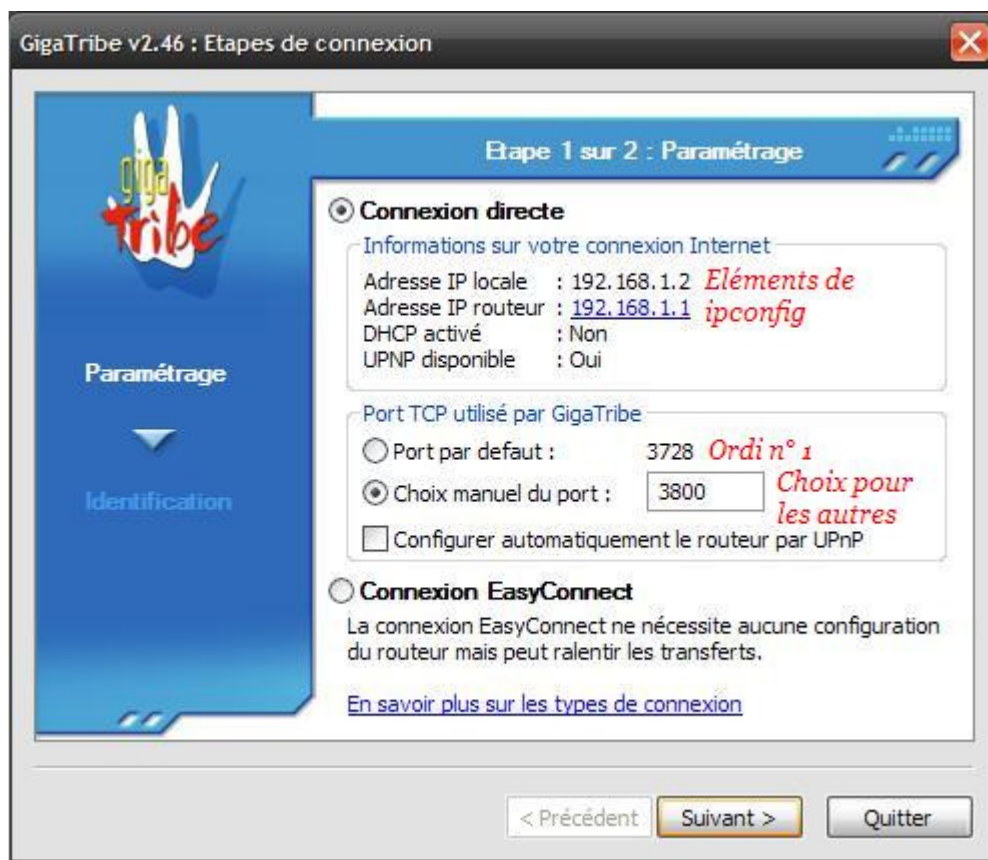
Il faut cliquer sur Propriétés du protocole actif



On peut aussi mettre en DNS la passerelle par défaut (adresse du routeur)

Bien sûr il faut vérifier dans GigaTribe que le port correspond à celui que vous venez de régler pour votre ordinateur.

Il faut déconnecter GigaTribe (et non pas Quitter) puis cliquer sur Précédent



Comme écrit, si vous choisissez *Connexion EasyConnect* il est inutile de configurer le routeur mais vous passerez par le serveur pour vos transferts entrant et sortant, ce qui ralentira vos transactions.

NOTA : Pour les versions gratuites vous bénéficiez de l'*EasyConnect* gratuit pendant le 1^{er} mois d'inscription, ensuite il faut payer → <http://www.gigatribe.com/tour/join.php?lg=fr> ou faire une connexion directe